



Foto: Hans dekker



Foto: Hans dekker



Foto: De Tippe

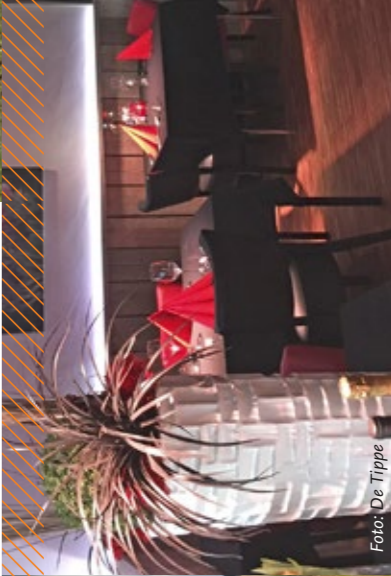


Foto: Hans dekker

**Nationaal Park Drents-Friese Wold is onderdeel van een netwerk van twintig nationale parken in Nederland.**



**Nationaal Park Drents-Friese Wold**



Foto: Hans dekker

## Smaak-fietsroute



Foto: B.Breman

*In de omgeving van prachtige natuur wordt veel heerlijk en gezond geproduceerd en aangeboden. Dit zijn natuurlijke producten die veelal hun wortels hebben in de streek zelf. Een smaakfietsroute laat zien hoe de natuur en het landschap verbonden zijn met ons voedsel. Verschillende dorpen worden aangedaan en er is bij sommige ondernemers iets te nuttigen of er is iets lekkers te koop. De aanbiedingen in deze beschrijving zijn geldig van 15 juli tot en met medio oktober 2015, tenzij anders aangegeven.*

## Fietsroute langs heerlijke bedrijven



**Nationaal Park Drents-Friese Wold**

### Colofon

© 2015 IVN in opdracht van de Provincie Drenthe en in samenwerking met de gemeente Westerveld. Hoewel deze fietsroute met de grootste zorgvuldigheid is samengesteld, is de uitgever niet verantwoordelijk voor eventuele onjuistheden.

**Grafische verzorging** Docucentrum, provincie Drenthe  
**Cartografie** GIS Cartografie, provincie Drenthe



**Vegetariërs bieden we een passend alternatief voor de worst.**

Fiets vervolgens vanuit de Groningerweg in westelijke richting naar de Steenakerweg  
 Ga na 210 meter links op Kasteel  
 Ga na 150 meter rechtdoor op de Oosterkampweg  
 Ga na 1000 meter rechtdoor op de Bolderhoek  
 Ga na 5 meter links het fietspad op  
 Volg het fietspad  
 Ga na 310 meter rechts op de Dwingelderijk  
 Ga na 50 meter rechtdoor op de Drieversluis

### 'Actie Schenkerij 'De Sluiswachter'

Schenkerij de Sluiswachter ligt letterlijk aan het water in Drieversluis aan de Drentse hoofdvaart. Vlak achter ons monumentale pand is net de nieuwe passantenhaven geopend. Dé trots van de provincie Drenthe en nu een zeer aantrekkelijk punt voor water en dagrecreatie. Van zeer dichtbij kunt u genieten van de boten die in en uit de handbediende sluis varen. Het totaal gerenoveerde schutshuis geeft mooie informatie over de omgeving en de geschiedenis van dit gebied.

Schenkerij de Sluiswachter verwelkomt u op ons gezellige terras voor koffie, thee, koek, maar ook een glas wijn of een prima biertje van de Drentsche Schans.  
**Ook (zaken)lunch en high-tea arrangementen voor groepen.**

Vervolg de route in noordelijke richting

Ga na 690 meter rechtdoor op de Dwingelderijk

Ga na 1000 meter links op de Entingheweg

Ga na 390 meter rechtdoor op de Brink

U komt langs knooppunt **93**

**Eindpunt van de smaakfietsroute**

Drieversluis 2, Dieverbrug/  
 Dwingeloo  
 T: 0521 - 38 22 63 en 06 - 411 62 514  
 www.schenkerijdesluiswachter.nl



Ga na 20 meter linksaf op het fietspad  
 U komt langs **69**

### Actie Landhotel Diever

Groningerweg 6, 7981 LA Diever

T: 0521-564114

www.landhoteldiever.nl

**Aanbieding:** Een proeverij voor € 4,50 per persoon bestaande uit een klein soepje in een glaasje, ossenworst met piccalilly, Drentse droge worst en een huisgemaakt kaasoesje met uienschutney.

Ga bij de kruising linksaf op de Ten Have richting **75**  
 U komt langs **75** ga bij de kruising naar links op de Leemdiijk in de richting van **80**  
 Ga na 1 km **80** rechtsaf op de Westerdrijf  
 Ga na 25 meter rechtsaf op het fietspad  
 Ga na 180 meter terug op het Kerkpad  
 Ga na 210 meter linksaf op de Meulakkers  
 Ga na 15 meter schuin rechts op het Kerkpad  
 Volg het Kerkpad en ga na 70 meter rechtsaf  
 Volg het Kerkpad en ga na 10 meter linksaf  
 Ga na 240 meter linksaf op de Brink  
 Ga na 140 meter rechtsaf op de Hoofdstraat  
 Ga na 170 meter schuin links op de Kruisstraat  
 Ga na 140 meter rechtsaf op de Kasteel  
 Ga na 20 meter linksaf op het fietspad  
 U komt langs **69**



## Route 1 lengte 40 km (2:30 uur)

### Startpunt Brink Dwingeloo

Fiets op de Brink in zuidelijke richting **93**

Ga na 240 meter rechtdoor op de Drift en volg deze weg

U komt langs **86**

De drift gaat over in de

Anserpad

Ga aan het einde van de weg linksaf op de Veldslagen

Ga vervolgens rechtsaf en volg knooppunt **56**

Ga na 820 meter rechtdoor op de Grote Veldweg

Ga na 280 meter schuin links op de Oude Dwingelerdijk  
Ga na 90 meter linksaf op de Dwingelerweg

### Actie Jan Steenberg

Dwingelerweg 11, Ansen

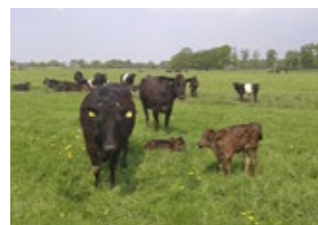
T: 06-27979775

[www.jansteenbergen.nl](http://www.jansteenbergen.nl)

**5% op groot deel van het Wagyu assortiment (kan thuisbezorgd worden na aankoop i.v.m. met koelen)**

**Activiteiten: vleesproducten puzzel + bio quiz met 10 vragen**

+ kleurplaat voor kinderen + rondje fietsen over de boerderij  
[www.facebook.com/ekovleesbestellen](https://www.facebook.com/ekovleesbestellen)



Vervolg de route over de Dwingelerweg  
Na de kruising loopt de Dwingelerweg over op de Kerkdijk

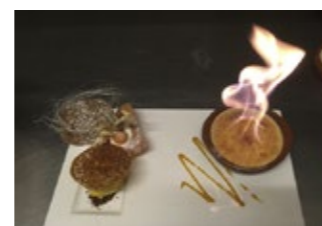
### Actie Restaurant de Huiskamer

Kerkdijk 2, Ansen

T 0522 471280

[www.dehuiskamer.com](http://www.dehuiskamer.com)

**Op vertoon van deze folder, ze kopje koffie / thee gratis**



Ga na 790 meter schuin links op de Hooijdijk

U komt langs **65**

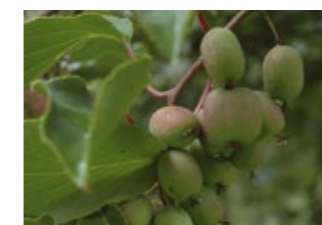
Ga na 830 meter schuin rechts op de Rheeburgen deze weg gaat over op de Anserweg  
Volg de Anserweg en ga na 1 km rechtsaf

U komt vervolgens langs **50**

Ga na 320 meter rechts o de Dorpsstraat

Ga vervolgens na 600 m linksaf op de Winkelsteeg

### Actie Fruitteeltbedrijf B.Breman



Winkelsteeg 1a, Uffelte

T: 06-55 140 930

[www.kiwibes.nu](http://www.kiwibes.nu)

**Braamboos appelsap**

**€ 2,50 per fles 0,74 liter**

**Boerenjam kiwibes**

**€ 2,00 per pot 225 gram**

**Boerenjam braamboos**

**€ 2,00 per pot 225 gram**

**Dessertsaus braamboos/kiwibes € 2,50 per flesje 250 ml**

Volg de route richting **6** u komt over de Uffelterkerkweg

Ga na 510 meter rechtdoor op de Eursingerkerkweg

U komt langs **7**

Ga na 850 meter linksaf op de Dorpsstraat

Fiets op de Dorpsstraat in westelijke richting

Ga na 220 meter rechtdoor het fietspad op

Ga na 5 meter rechtsaf op de van Helomaweg

Ga na 100 meter linksaf op de Wallingeresweg

U komt langs **11**

Ga na 890 meter linksaf op de Eursingereschweg

Ga na 30 meter rechtdoor op de Oosterbrinkweg

Ga op de Oosterbrinkweg na 710 meter rechtsaf

Ga na 140 meter schuin links op de Schierbosweg

Ga na 100 meter rechtdoor op het fietspad

U komt langs **10**

Volg het fietspad en ga na 20 m 10 rechtsaf

Ga na 10 meter rechtdoor op de Hunebeddenweg en volg de weg

U komt langs **8**

Ga aan het einde van de Hunebeddenweg rechtsaf en ga gelijk naar links.

U komt langs **52**

Blijf het pad volgen

U komt langs **51**

Ga bij **51** naar links

Blijf de weg volgen en hou knooppunt **2** aan

Ga rechtsaf op De Broeken

Volg De Broeken en ga aan het einde rechtsaf op de Wittelterweg deze weg gaat over in de Honingvlassen

U komt langs **99**

Volg vervolgens **84**

Ga aan het einde van de Westeinde linksaf op het fietspad

U komt langs **78**

Volg vervolgens de Vlakendijk

De Vlakendijk gaat over in de Bathingeweg en in de Heuvelenweg

### Actie Verswinkel gezond & lekker

Heuvelenweg 34 i, Dwingeloo

T: 0521-590999

**ze bakje aardbeien halve prijs (op de toch al scherpe prijs)**



Vervolg de route over de Heuvelenweg

De Heuvelenweg gaat over op de Brink

U komt langs knooppunt **93**

### Eindpunt van de smaakfiets-route

## Route 2 lengte 60 km (4 uur)

Fiets op de Brink in noordelijke richting

Volg de Brink en ga na 65 meter linksaf

Ga na 45 meter rechtdoor op de Heuvelenweg

Ga na 330 meter rechtsaf op de Batingheweg

Ga na 140 meter rechtdoor op de Vlakendijk

Ga na 120 meter rechtsaf op het fietspad

Ga na 640 meter rechtsaf op de Vlakendijk

Ga na 900 meter rechtsaf op de Koeweiden

U komt langs **78**

Bij de kruising **78** gaat u rechtsaf op de Honingschut

Ga vervolgens rechtsaf op de De Stouwe

Vervolg de weg richting knooppunt **79**

Na knooppunt **79** volgt u knooppunt **77**

Vanaf knooppunt **77** gaat u linksaf op de Holtjespad

De Holtjespad gaat over in de Aaweg en ga na 20 m 3 rechtsaf op de Oosteinde

Volg knooppunt **72**

Ga na 1 km **72** linksaf op de Westerbutenweg

Ga aan het einde van de weg rechtsaf

U komt langs **71**

Sla rechtsaf op de M.E.V.D. Meulenweg

Volg vervolgens knooppunt **35**

kroketjes, chorizokroketjes, en bitterballen van Cas Spijkers.

**Minimaal 2 personen, per persoon €4,50, Optioneel: Uit te breiden naar een High Wine, 10,- p.p. (vanaf 2 personen)**

Na knooppunt **35** vervolgt u de route naar knooppunt 24 u komt over Heidemaatsweg

U komt langs **24**

Ga bij dit knooppunt linksaf richting knooppunt **25**

Na knooppunt **25** gaat de route over op knooppunt **12** en vervolgens op knooppunt **14**

Ga na de kruising rechtdoor op de Doldersummerweg **59**

U komt langs **59**

Ga na 1 km schuin rechts op de Kerkenkampsweg de weg gaat over in de Smitstede

Ga aan het einde van de weg links op de Bareldsweg **37**

< Ga na 600 meter rechtsaf de Wapserauwen>

### Pluktuinen Zeldenrust Wapse

Wapserauwen 6,

7983 KE Wapse

[www.blauwebessenkwekerij.nl](http://www.blauwebessenkwekerij.nl)



Zeldenrust is een blauwe besenkwekerij gespecialiseerd in het kweken van blauwe bessen.

U kunt bij ons blauwe bessen geplukt kopen, maar veel leuker is zelf plukken op het zelfplukland. Ook kleinfruit zoals frambozen kruisbessen, rode en zwarte bessen hebben we in het assortiment.

Op ons terras of in de schuur kunt u een kopje koffie met een blauwe bessen taartje gebruiken. In onze winkel kunt u onder meer onze eigen gemaakte blauwe bessen producten kopen, maar ook diverse andere producten of cadeaus.

We zijn open van 1 juni tot 1 oktober.

### Actie Café Restaurant De Tippe

Lesturgeonplein 5a, 8381 BX

Vledder, T: 0521 38 17 37

[www.DeTippe.nl](http://www.DeTippe.nl)



### Aanbieding: Proeverij "De Tippe"

Ambachtelijk boeren brood en desembrood, met smeersels van huisgemaakte aioli, tomaatentapenade en kruidenboter, Waarbij trappistenkaas, ambachtelijk vlees, geitenkaas-

